

234

COMFORT 舒适

COMFORT 舒适™

The Exclusive Lifestyle

SEP. 2020

总第二百三十四期



苍穹之下的秘境 宝诗龙全新高级珠宝

ISSN 1671-7740



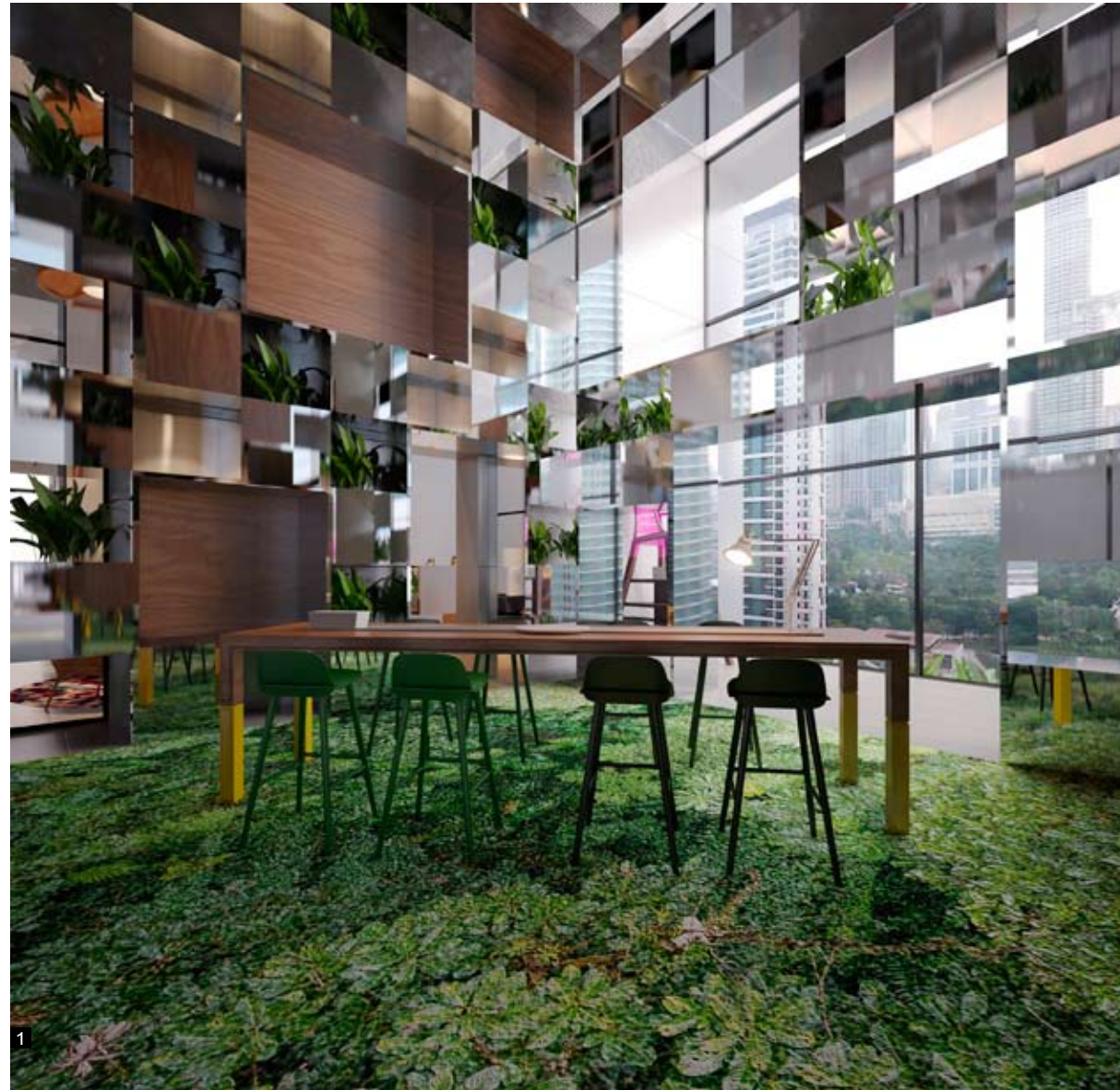
当代
旅游

ISSN1671-7740 (国际标准刊号)
CN23-1508/G (国内统一刊号)



Pok Kobkongsanti

“好的景观必须植根于建筑所在地的环境、地貌和人文。作为景观建筑师，我的任务是让建筑焕发生机活力，创造出宜人的生活、工作和游乐场所，让住客能够享受和谐宜居的空间，获得与众不同的体验。”



城市中的自然之光

用“天才”概括 Pok Kobkongsanti 一点都不过分。高中连跳两级进入泰国顶尖的朱拉隆功大学，后来考上哈佛大学的研究生，先后师从 George Hargreaves 和 Bill Bensley。前者被誉为“二十世纪最后一个现代主义大师”，而后者，是当今酒店业的景观大师之一。

Pok Kobkongsanti 年纪轻轻设计作品就遍及了亚洲和美国，并获得了美国景观设计师协会（ASLA）所颁发的社会住宅设计荣誉奖等多个奖项。其创立的 TROP Studio 设计了包括芭提雅希尔顿酒（Hilton Pattaya）和以高低起伏天台花园称著的 Casa De

La Flora 酒店等项目。

Pok Kobkongsanti 赋予每个项目独一无二的设计，天然的材料，包括石材、木材、水、反复出现在他的设计语言中，加之灯光及声音的运用，让 TROP 的景观设计创造出前所未有的新方向。

由他负责设计植物景观的 8 康丽（8 Conlay）公寓预计将于 2021 年中开幕，由三座高耸入云的高楼组成，项目坐落于吉隆坡中心地带，占地近四英亩并拥有永久产权。位于公寓 44 层的“绿色桃源”以巴厘岛梯田为灵感，草木茂密葱郁、绿意盎然，形成多层次的空中公园。花园中设有升高的跑步小径和休息处供社区及个人使用。



契合 8 康丽缔造生活品质的愿景，每层景观均反映出马来西亚丰富多彩的文化，营造宜人的沉潜空间，加强人与社区之间的纽带。Kobkongsanti 自幼便热爱大自然，他也将这种趣味和在哈佛大学求学期间的见识融入到设计中。Kobkongsanti 以马来西亚最具代表性的天然雨林景观为灵感，构思出露珠形水景休闲区的概念。休息区位于 26 层，让人联想到葱郁雨林中随处可见的露珠。

TROP Studio 借鉴了坠落露珠的诗意形态，将感性的外形与坚固的天然材质相结合，打造出一片沁人心脾的绿洲，内设涟漪池、温水按摩池、蜿蜒小径、座位区和观景凉亭。选用多孔材料和天然砾石来减少地表水流和过多雨水排放，以此来缓解马来西亚潮湿气候的影响。长 25 米的泳池为游泳爱好者提供了戏水乐园，而舒适的豆荚形凉亭则是完美的休憩空间。健身房配备顶级设施，让每次健身都成为一场认真的生活方式宣言；休闲室和游戏区洋溢愉悦放松的氛围，是放松身心、振奋精神的理想去处。44 层绿色桃源内的设施为 YOO8 serviced by Kempinski 公寓内志同道合的住客架设起沟通交流的桥梁，将 8 康丽变成吉隆坡中心地带联结紧密的社区。

TROP Studio 景观建筑师 Pok Kobkongsanti 说：“好的景观必须植根于建筑所在地的环境、地貌和人文。作为景观建筑师，我的任务是让建筑焕发生机活力，创造出宜人的生活、工作和游乐场所，让住客能够享受和谐宜居的空间，获得与众不同的体验。我们力图在景观中创建一个与 8 康丽居住体验无缝衔接的微气候环境。”

1. Green Refuge Library
2. 坐落于吉隆坡中心地带的 8 康丽公寓
3. 以巴厘岛梯田为灵感的“绿色桃源”