

品鉴

LIFE LUXE

07月 JUL./08月 AUG. 2020

ANDERSON  
10<sup>th</sup>



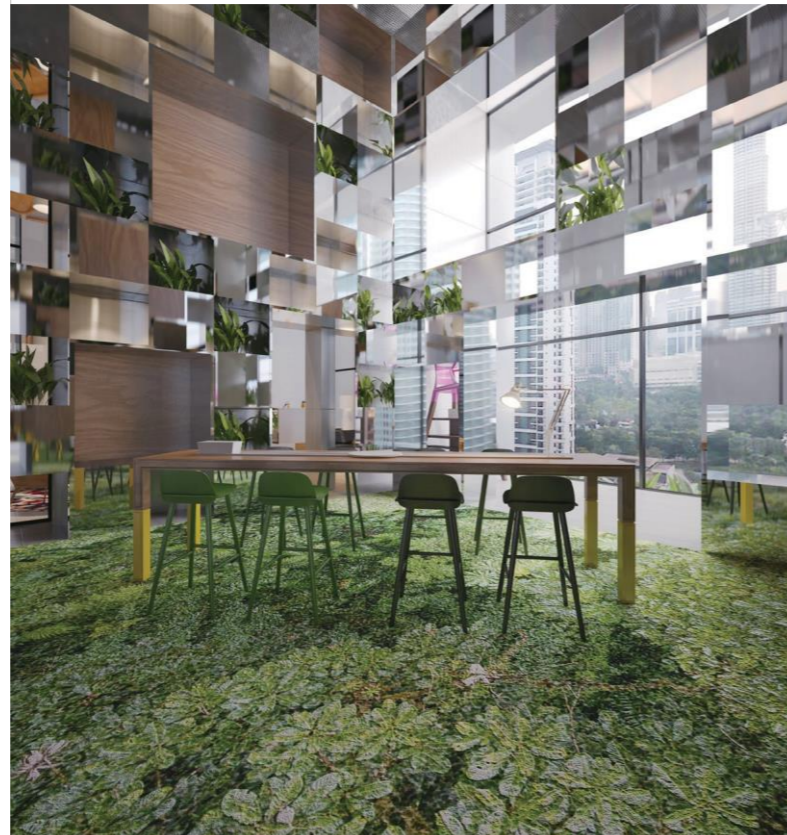
闪烁璀璨时分



## 城市与自然的新关系

我们对自然平衡日益重视，我们的生活环境与城市发展不应该入侵自然，而是应该融入自然并成为自然的一部分。无论是高端住宅、人文艺术馆、公共设施还是工业园区，设计师用自己的奇思妙想，把冰冷的建筑与自然重新建立了新的联系。

编辑：黄玲美 EDEN和1000 Trees项目图片来源：Heatherwick工作室、Legend未来人居艺术馆  
项目图片来源：LWK + PARTNERS、十如项目图片来源：吕元祥建筑师事务所



上图：8 Conlay 的景观设计；  
中图：绿色桃源图书馆；  
下图：三座高耸入云的高楼组  
成了8康丽（8 Conlay）。

### 创建绿色垂直生活理念

预计将于2020年底开幕的8康丽（8 Conlay）由三座高耸入云的高楼组成，项目坐落于吉隆坡中心地带，将为吉隆坡奢华生活带来全新的定义。

8康丽与屡获殊荣的泰国景观设计公司 TROP Studio 合作，由公司创始人Pok Kobkongsanti担纲项目的景观设计，在都市腹地打造出令人惊艳的葱郁自然景观，充分展现垂直生活理念。Kobkongsanti 以吉隆坡的巨大山谷和马来西亚雨林为灵感，在8康丽的景观设计中融入相关元素。

契合8康丽缔造最高生活品质的愿景，每层景观均反映出马来西亚丰富多彩的文化，营造宜人的沉潜空间，加强人与社区之间的纽带。Kobkongsanti自幼便热爱大自然，他也将这种趣味和在哈佛大学求学期间的见识融入到设计中。

位于44层的迷人花园——绿色桃源，TROP Studio 以热带雨林的天然形态为灵感设计，打造出绿意盎然的休憩殿堂和多层级的空中花园。这一独特的空间内花木扶疏，设有架高的慢跑小径，以及可共享或独处的休息区。绿色桃源中种植了大量蕨类植物，营造出具有强烈建筑感和个性的景观环境，契合Kobkongsanti的理念，为住客打造了一座远离都市喧嚣的舒适港湾。设计团队精心选用马来西亚本土的多种蕨类植物，不仅耐阴，适宜当地气候，还可减少空气污染。这一自给自足的植物让44层成为可持续的都市绿洲。

TROP Studio 景观建筑师 Pok Kobkongsanti 说：“好的景观必须植根于建筑所在地的环境、地貌和人文。作为景观建筑师，我的任务是让建筑焕发生机活力，创造出宜人的生活、工作和游乐场所，让住客能够享受和谐宜居的空间，获得与众不同的体验。我们力图在景观中创建一个与8康丽居住体验无缝衔接的微气候环境。”